

fermacell

FERMACELL Schede pratiche: **FERMACELL Powerpanel H₂O**

**come tamponamento
per esterni**



Descrizione

Le lastre FERMACELL Powerpanel H₂O sono lastre cementizie alleggerite con struttura sandwich, e superficie rinforzata con rete in fibra di vetro resistente agli alcali su entrambi i lati.

Grazie alla composizione al 100% minerale, le lastre sono incombustibili e rientrano nella classe di reazione al fuoco A1 (norma UNI EN 13501-1).

FERMACELL Powerpanel H₂O è una lastra utilizzabile sia per esterni che per interni, in zone ad umidità persistente ed elevata (per pareti divisorie, contropareti e controsoffitti); per tale uso vedere la Scheda pratica "FERMACELL Powerpanel H₂O per pareti e soffitti".

L'utilizzo in esterni è garantito dal benessere tecnico europeo ETA 07/0087 (marchio CE).

Campi di utilizzo

Le lastre Powerpanel H₂O possono essere utilizzate in esterni per edifici con altezza fino a 8 m nei seguenti modi:

- lastra da intonacare per la realizzazione di facciate ventilate
- rivestimento esterno non sottoposto all'azione diretta degli agenti atmosferici (come da "classe di utilizzo 2" DIN 1052), fissato direttamente alla struttura portante:
 - lastra di supporto per isolamenti a cappotto.
 - lastra di supporto per facciate ventilate
 - lastra da intonacare o anche solo verniciare per la realizzazione di pareti, controparti o soffitti di portici, pensiline, androni, garage, ecc. cioè di ambienti aperti ma non sottoposti all'azione diretta degli agenti atmosferici.

xella

Dimensioni lastre

- Dimensioni standard:
1000/2600/3000 x 1250 x 12,5 mm;
1000/2600/3000 x 1200 x 12,5 mm;
- Tagli su misura disponibili, con dimensioni fino a 3000 x 1250 mm.
- Tempi di consegna da concordare.

Proprietà delle lastre

- Peso specifico: 1000 kg/m³ ca.
- Peso superficiale 12,5 kg/m² ca.
- Classe di reazione al fuoco: A1 (norma EN 13501-1):
- Non teme il gelo
- Testate e consigliate da "IBR - Istituto per la Biologia Edile di Rosenheim" come prodotto per la bioedilizia.

Stoccaggio

- Su pallet, in orizzontale
- Impilare al massimo 3 pallet
- Controllare la portanza dei solai prima di scaricare i pallet
- E' possibile lo stoccaggio in esterni (prevedere un telo di protezione dalla polvere e dallo sporco).

Movimentazione

- Movimentare in orizzontale con mezzi appropriati
- Le lastre singole devono essere movimentate di taglio.

Lavorazione

Taglio

- Tagliare con attrezzi per la lavorazione del legno
- Per la produzione industriale si consiglia il taglio delle lastre con sega per tagli a formato
- Per il taglio in cantiere si consiglia l'utilizzo di una sega circolare a tuffo con guida.
- Utilizzare lame diamantate o in metallo rinforzato

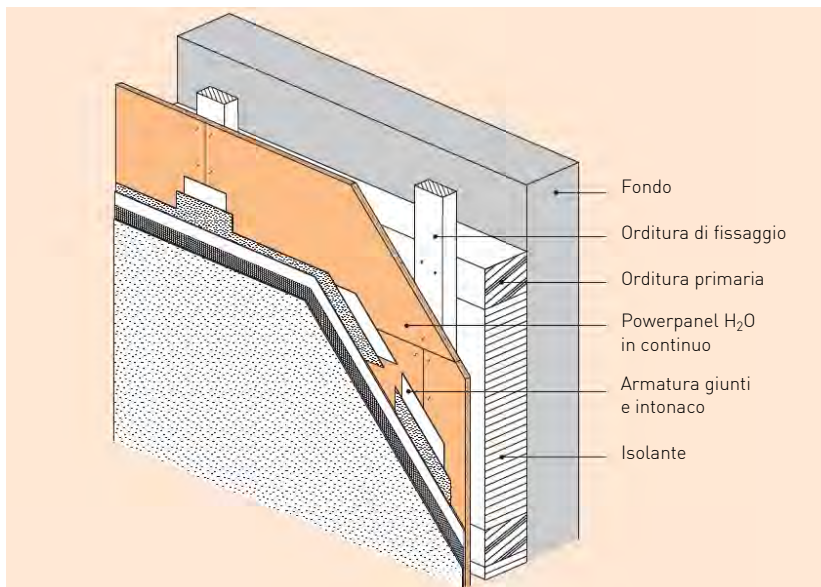


Orditura

	Facciata ventilata	Fissaggio diretto alla struttura portante
Tipo orditura	Orditura di fissaggio delle lastre (più eventuale orditura primaria aggiuntiva)	Traversi / montanti
Materiale orditura	- Legno massiccio (di conifera) classe minima S 10 a norma DIN 4074-1:2003-06	- Legno massiccio di conifera, classe minima S 10 a norma DIN 4074-1:2003-06 - Legno lamellare a norma DIN 1052 - Materiali lignei idonei o profili doppio "T" in legno
Dimensione minima orditura (larghezza x spessore)	80 x 40 mm	40 x 80 mm
Passo orditura	625 mm	
Avvertenza generale	- Utilizzare legname con umidità alla posa ≤ 20 % - Per la protezione del legno utilizzare prodotti a norma DIN 68800-2: 1996-05 e DIN 68800-3: 1990-04	

Fissaggi

	Facciata ventilata	Fissaggio diretto alla struttura portante
Materiale	- Acciaio inox	- Zincatura o protezione analoga - Acciaio inox
Tipo/ Dimensioni/ Distanze	Viti per facciate: p. es. SPAX inox universali per esterni con punta CUT 4,5 x 45 mm. Distanze tra le viti: ≤ 240 mm Distanza viti da bordi lastre e spigoli dell'orditura di fissaggio: ≥ 25 mm	Viti autofilettanti: p. es. Viti FERMACELL Powerpanel 3,9 x 50 mm; Distanze tra le viti: ≤ 200 mm Distanza viti da bordi lastre e spigoli dell'orditura di fissaggio: ≥ 15 mm
Graffe per edilizia a norma DIN 1052 Diametro nominale: 1,5 mm ≤ d _n ≤ 1,9 mm; Profondità nella struttura dei fissaggi: s ≥ 30 mm Dorso graffa: b _R ≥ 10 mm Distanze tra le graffe (su una stessa fila): ≤ 150 mm Distanza graffe da spigoli dell'orditura di fissaggio: ≥ 5 d _n Distanza graffe da bordi lastre: ≥ 7 d _n <u>Avvertenza:</u> il dorso delle graffe fissate deve essere complanare con la superficie delle lastre (regolare la potenza della graffettatrice di conseguenza)		



Schema di utilizzo di FERMACELL
Powerpanel H₂O per la realizzazione di
facciata ventilata intonacata

Trattamento della superficie

Intonaco

Finitura indicata per l'utilizzo delle lastre in facciate ventilate oppure come rivestimento diretto della struttura portante in zone non direttamente sottoposte all'azione degli agenti atmosferici. Procedura di esecuzione dei giunti:

- accostare di testa dei giunti (larghezza giunto ≤ 1 mm) senza FERMACELL Adesivo per giunti
- applicare il sistema di armatura dei giunti e di intonatura "FERMACELL Powerpanel HD" secondo la certificazione edilizia testata Z-9.1-510.

Fasi di posa - Variante 1

- Armatura delle fughe realizzata con:
- FERMACELL Nastro di armatura HD
 - FERMACELL Adesivo per nastro di armatura HD
 - Intonacatura da realizzare con FERMACELL Malta leggera HD e FERMACELL Rete di armatura HD annegata in continuo.
 - Intonaco di finitura (opzionale) compatibile con FERMACELL Malta leggera HD

Fasi di posa - Variante 2

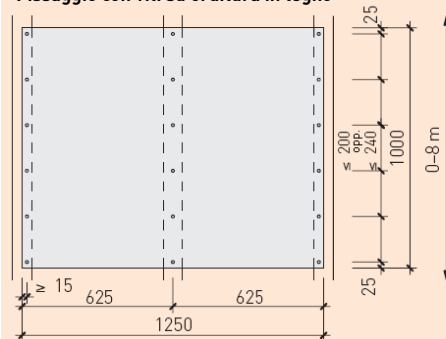
- Armatura delle fughe realizzata come per variante 1, finitura con sistema di intonacatura minerale del tipo per "cappotto" esterno non infiammabili, composto da:
- Intonaco di fondo
 - Rete in fibra di vetro
 - Intonaco di finitura.

Verniciatura

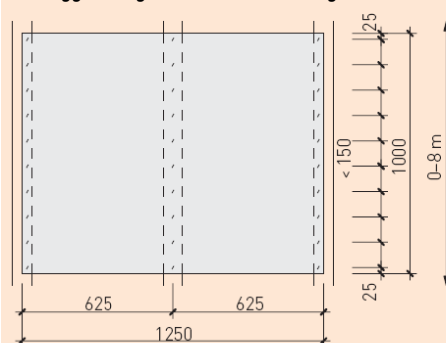
La verniciatura è indicata solo per l'utilizzo di Powerpanel H₂O in zone non direttamente sottoposte all'azione degli agenti atmosferici, come di seguito descritto:

- Lavorazione di FERMACELL
 - Powerpanel H₂O posato a fuga aperta. Prima della posa, proteggere struttura e lastre dagli agenti atmosferici come segue: impermeabilizzare i bordi delle lastre e proteggere le strutture in legno p. es. con cartone catramato o con nastro butilico autoadesivo; dimensioni protezione: 2 cm più larga e 1 cm più lunga della struttura da proteggere.
- oppure:
 - accostamento di testa dei giunti (larghezza giunto ≤ 1 mm). Eventualmente smussare leggermente i bordi delle lastre.
- Applicazione finale sulla superficie ed eventualmente sui bordi delle lastre di una vernice o di un impregnante idonei per lastre in cemento.

Fissaggio con viti su orditura in legno

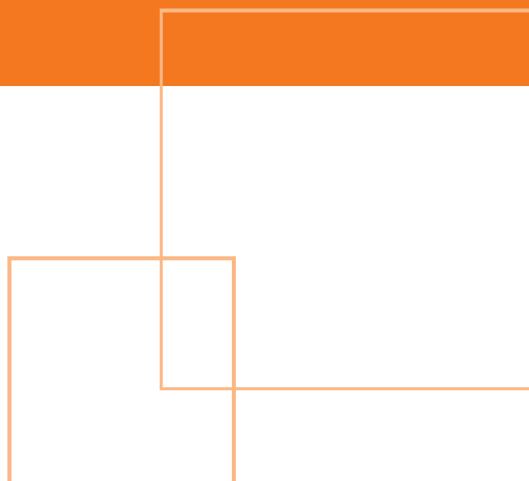


Fissaggio con graffe su orditura in legno



Facciate ventilate
(con altezza fino a 8 m):
passo dell'orditura e
schema posizionamento
dei fissaggi.

fermacell



FERMACELL® e XELLA® sono marchi registrati del Gruppo XELLA.

Xella sistemi di costruzione a secco s.r.l.

Ufficio commerciale FERMACELL Italia
Via Vespucci, 47
24050 Grassobbio (BG)
Telefono: 035 – 4522448
Telefax: 035 – 3843941
fermacell-it@xella.com

Con riserva di modifiche senza preavviso.
Edizione Settembre 2007. La versione valida è l'ultima pubblicata: controllare l'aggiornamento della documentazione.

Se non trovate tutte le informazioni desiderate in questo documento, contattate senza esitazione lo staff di Xella sistemi di costruzione a secco s.r.l.

www.fermacell.it

xella