

fermacell®

NUOVO!



**GREENLINE:**  
un sistema attivo per una  
migliore qualità dell'aria



**FERMACELL**  
Circondarsi di benessere





La persona è sempre al centro di tutti gli sforzi per garantire un sano benessere abitativo per questo si impegnano Stato, istituzioni, cooperazioni, industria, imprese specializzate e progettisti

## Standard abitativi: In cosa si caratterizzano effettivamente le costruzioni ad elevato benessere?

I sempre più frequenti danni ambientali ed una frenesia dilagante nella nostra società portano sempre più spesso le persone a rifugiarsi all'interno delle proprie mura domestiche rispecchiando il motto: "La mia casa è il mio castello".

La nuova moda si chiama "homing", uno sviluppo del concetto Cocooning, già noto dagli anni Ottanta.

Condizionato dai fattori negativi esterni, l'uomo desidera proteggersi ritagliandosi un proprio microcosmo fatto di benessere abitativo salubre e confortevole.

Chi costruisce, desidera prima di tutto avere per sé e per le generazioni future una casa in cui vivere per lungo tempo in maniera sana.



Un'attenzione particolare è riservata alla propria casa, poiché niente ha più influenza sulla salute come il proprio ambiente abitativo.



L'aria pulita rimane tale soltanto finché non viene inquinata da sostanze nocive. Per gli ambienti interni questo significa farne entrare il meno possibile, per esempio con l'impiego di materiali a basse emissioni.

Ogni edificio residenziale dovrebbe garantirci condizioni di vita ottimali e quindi un'alta tutela della nostra salute. Questo deve anche ritrovarsi concretamente negli ambienti residenziali. Il benessere fisico è un fattore fondamentale, evitando in maniera particolare gli effetti indesiderati di sostanze nocive in seguito ad inalazione, contatto con la pelle, con la bocca o per irraggiamento. Si dovrebbero parimenti evitare gli effetti indiretti degli ambienti abitativi, dovuti specialmente all'acqua, ai pavimenti ed all'aria. Valutare se un materiale edile sia ecologico o meno non si può fare su un campione singolo ed isolato, ma si deve tener conto dell'intero contesto.



Per i milioni di persone affette da allergie la regola più semplice è evitare il più possibile l'impiego di sostanze chimiche, perché tali persone reagiscono in maniera allergica a quasi tutte le sostanze. È per questo che sarebbe meglio impiegare al minimo prodotti edili trattati con sostanze chimiche.







## La salubrità degli ambienti abitativi ha priorità Gli obblighi diventano sempre più severi, i requisiti sempre più elevati

Il costruire è da sempre legato all'inquinamento ambientale. Nelle fasi di produzione, nelle fasi costruttive, nelle fasi di smaltimento dei materiali di scarto o nel riutilizzo successivo vi è sempre un impiego di materiali edili aventi un certo impatto ambientale. L'obiettivo è evitare l'impiego di sostanze nocive e minimizzare l'inquinamento dell'aria interna. Istituzioni ed enti indipendenti controllano e certificano il rispetto delle direttive, sulla base delle indicazioni di legge. Il costruire sostenibile è oggi un presupposto fondamentale per molti progetti edili, sia pubblici che privati. È bene quindi tener conto in maniera equilibrata degli aspetti economici, ecologici e sociali, in tutte le fasi di vita di un edificio. Gli obblighi di legge diventeranno ogni anno più severi.





Le proprietà ecocompatibili delle lastre in gessofibra FERMACELL sono attestate dall'Istituto di Bioedilizia mediante apposizione del marchio di controllo IBR



FERMACELL ha vinto l'argento nella competizione Big 5 Gaia 2008 a Dubai per l'ecocompatibilità del prodotto



L'Istituto per l'Ecologia Ambientale di Colonia ha confermato l'elevata ecocompatibilità dei prodotti FERMACELL con il conferimento del marchio di controllo

Come partner Sentinel-Haus, FERMACELL ha dovuto sottoporsi ad un ampio controllo di qualità



L'obbligo relativo alla genuinità dei prodotti FERMACELL è un aspetto molto importante: per produrre le lastre in gessofibra FERMACELL vengono impiegati esclusivamente materiali naturali. Essi consistono in carta riciclata, gesso ed acqua che, sottoposti ad alta pressione, si compattano fino a formare lastre stabili ed inodori.

FERMACELL è certificata DIN EN ISO 9001:2000 ed anche DIN EN ISO 14001:2005 dalla TÜV

#### Criteri per un costruire responsabile:

- rispondere ai bisogni
- interessarsi per tempo ponendo domande sui materiali
- ottimizzare notevolmente l'impatto energetico
- utilizzare l'acqua con parsimonia
- garantire elevate durate di utilizzo grazie a strutture semplici da mantenere e da riparare
- salvaguardare l'ambiente ed avere cura della salute e del benessere della manodopera e degli utenti
- impiegare materiali edili derivati da materie prime rinnovabili e locali
- evitare l'impiego di materiali difficilmente smaltibili
- verificare il riutilizzo di vecchi elementi costruttivi e definire l'impiego di materiali riciclabili
- differenziare i materiali di scarto



## Utilizzo illimitato

# In fatto di ecologia ci sentiamo dovunque a casa

L'ecocompatibilità e le proprietà di regolazione climatica delle lastre in gessofibra FERMACELL vengono affiancate da molte altre caratteristiche positive come stabilità, idoneità all'impiego in locali umidi, isolamento acustico e libertà di applicazioni dei carichi, senza sottostrutture aggiuntive. Non ci si deve tuttavia limitare ad apprezzare solo le qualità ecologiche di FERMACELL, è bene andare ad analizzare il prodotto nella sua complessità. Con le diverse soluzioni per sottofondi, pareti, contropareti, controsoffitti e rivestimenti inclinati delle coperture, FERMACELL offre, per ogni esigenza, la giusta risposta per quanto riguarda ecocompatibilità e sostenibilità, sia che si tratti di ristrutturazioni che di nuove costruzioni.



Le caratteristiche tecniche del prodotto sono motivo di tranquillità e sicurezza per chi le impiega. Grazie alla sua stabilità, su FERMACELL si può praticamente attaccare qualunque cosa anche senza bisogno di sofisticati meccanismi di fissaggio.



L'omogeneità del materiale evita i problemi di fissaggio dei carichi, oltre a garantire, con le proprie caratteristiche di assorbimento e rilascio di umidità, il corretto clima confortevole FERMACELL



Sostenibile, senza rinunciare però alla flessibilità: le esigenze abitative dipendono da numerosi fattori. La flessibilità dei sistemi costruttivi a secco FERMACELL è proprio pensata per tutte le situazioni ed esigenze.

Benessere completo con FERMACELL: una ristrutturazione interna totale con prodotti in gessofibra FERMACELL permette di evitare l'insorgenza di umidità e condense ed al contempo garantire un'estrema rapidità di esecuzione per una notevole riduzione dello stress dei committenti.



Oltre alla lastra in gessofibra FERMACELL, allo stucco ed all'adesivo per giunti, adesso anche l'adesivo per giunti e per sottofondi della serie „greenline“ ha ricevuto l'ambita marchiatura eco-Label



Una base ottimale per un abitare salubre: la lastra per sottofondo FERMACELL accoppiata con pannelli in fibra di legno è praticamente priva di emissioni nocive





FERMACELL  
greenline

**Ristrutturare con FERMACELL greenline  
Un vantaggioso investimento nella  
salubrità degli ambienti abitativi**





La salute e il benessere hanno un significato sempre più importante al giorno d'oggi. Sono molte le persone che praticano una dieta sana ed equilibrata e si mantengono in forma facendo regolarmente sport. È chiaro che è importante che anche le quattro mura di casa abbiano anch'esse la giusta attenzione nella scelta dei materiali che le compongono, per far fronte alle esigenze delle persone moderne che hanno a cuore il sentirsi bene in tutti i campi. Accanto a wellness e home-entertainment, è enormemente cresciuta negli ultimi anni la richiesta di materiali edili non nocivi per la salute.

Tutti coloro che progettano un ammodernamento della propria casa, possono sicuramente giovare alla propria salute effettuando un investimento conveniente con le soluzioni di ristrutturazione FERMACELL greenline, sistemi che hanno la caratteristica di depurare l'aria ambiente. Con la linea FERMACELL greenline, i numerosi vantaggi delle lastre in gessofibra FERMACELL vengono ulteriormente ampliati grazie all'aggiunta di una componente assai interessante. La lastra migliora attivamente la qualità dell'aria ambiente, aumentando così la qualità dell'abitare e quindi della vita stessa.



In un processo naturale, inquinanti ed emissioni presenti nell'aria ambiente vengono assorbiti dalle lastre in gesso fibra FERMACELL in maniera duratura



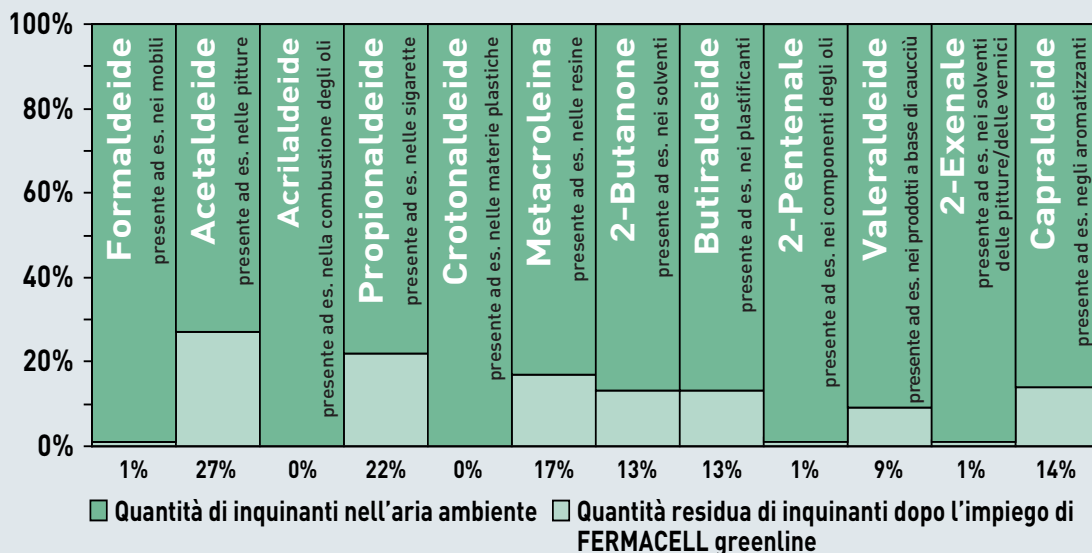
## FERMACELL greenline Una vita più sana non è utopia

Per garantire i requisiti sempre più stringenti di salubrità degli ambienti abitativi, è essenziale impiegare materiali edili che presentano una bassa percentuale di sostanze inquinanti. Che fare però con gli inquinanti presenti quotidianamente nelle pareti della propria abitazione e nell'aria ambiente? A molti è nota la formaldeide sicuramente la più conosciuta fra gli aldeidi. Nel passato, questo composto è apparso frequentemente sui giornali per i suoi effetti nocivi. La formaldeide è, ad elevate concentrazioni, una sostanza tossica che viene spesso rilevata anche negli ambienti interni e può avere effetti devastanti sulla salute. Anche altri aldeidi ed i cosiddetti chetoni, noti anche con l'abbreviazione VOCs (composti organici volatili), possono seriamente pregiudicare il benessere.

## FERMACELL greenline Eliminare in maniera duratura gli inquinanti presenti nell'ambiente



### La riduzione di inquinanti con FERMACELL greenline è misurabile



Gli aldeidi sono composti organici contenenti ossigeno che trovano un enorme impiego nella tecnologia, nel settore edile e nell'ambiente domestico

I chetoni sono prodotti di ossidazione di alcool secondari ad es. solventi, sostanze aromatiche, vernici e linoleum

L'effetto dell'impiego delle lastre della serie FERMACELL greenline è stato verificato e confermato dall'Istituto indipendente Eco-Institut di Colonia

#### FERMACELL greenline funziona così:

- Le superfici delle lastre vengono rivestite in fabbrica con una sostanza attiva a base di cheratina.
- Gli effetti di FERMACELL greenline si basano su un principio ecologico della natura, ovvero sul potere depurativo della lana di pecora.
- Nell'ambito di un processo naturale, inquinanti ed emissioni presenti nell'aria ambiente vengono assorbiti e eliminati in maniera duratura.
- FERMACELL greenline funziona anche in presenza di strati di rivestimento, in particolare se sono utilizzati intonaci e rivestimenti di parete estremamente aperti alla diffusione di vapore.





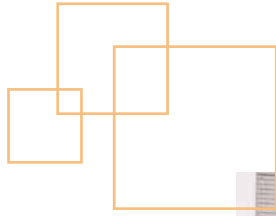


## **FERMACELL greenline** **Un contributo attivo alla** **salubrità degli ambienti**

Milioni di persone possono adesso tirare un respiro di sollievo. FERMACELL greenline permette infatti di eliminare in maniera duratura gli inquinanti presenti nell'aria ambiente migliorando sensibilmente la qualità dell'aria e quindi dell'abitare. Con FERMACELL greenline si possono impiegare le già salubri lastre in gessofibra FERMACELL come agenti purificanti dell'aria ambiente, adesso ancora più attive per garantire un'elevata salubrità degli ambienti abitativi. Ogni situazione di risanamento è pertanto una valida possibilità per incrementare il benessere abitativo utilizzando FERMACELL



Che si tratti di una ristrutturazione o di un progetto di ammodernamento è uguale: i ridotti costi aggiuntivi per una salubrità più elevata valgono già l'investimento per la salute di tutti gli inquilini



Non solo i materiali edili, ma anche gli oggetti che quotidianamente utilizziamo arrecano sostanze inquinanti all'interno dell'ambiente abitativo



FERMACELL greenline provvede a garantire una migliore aria ambiente aumentando il comfort

### **Migliore aria ambiente**

FERMACELL greenline è in grado di assorbire e fissare gli inquinanti contenuti nell'aria dell'ambiente anche in presenza di rivestimenti

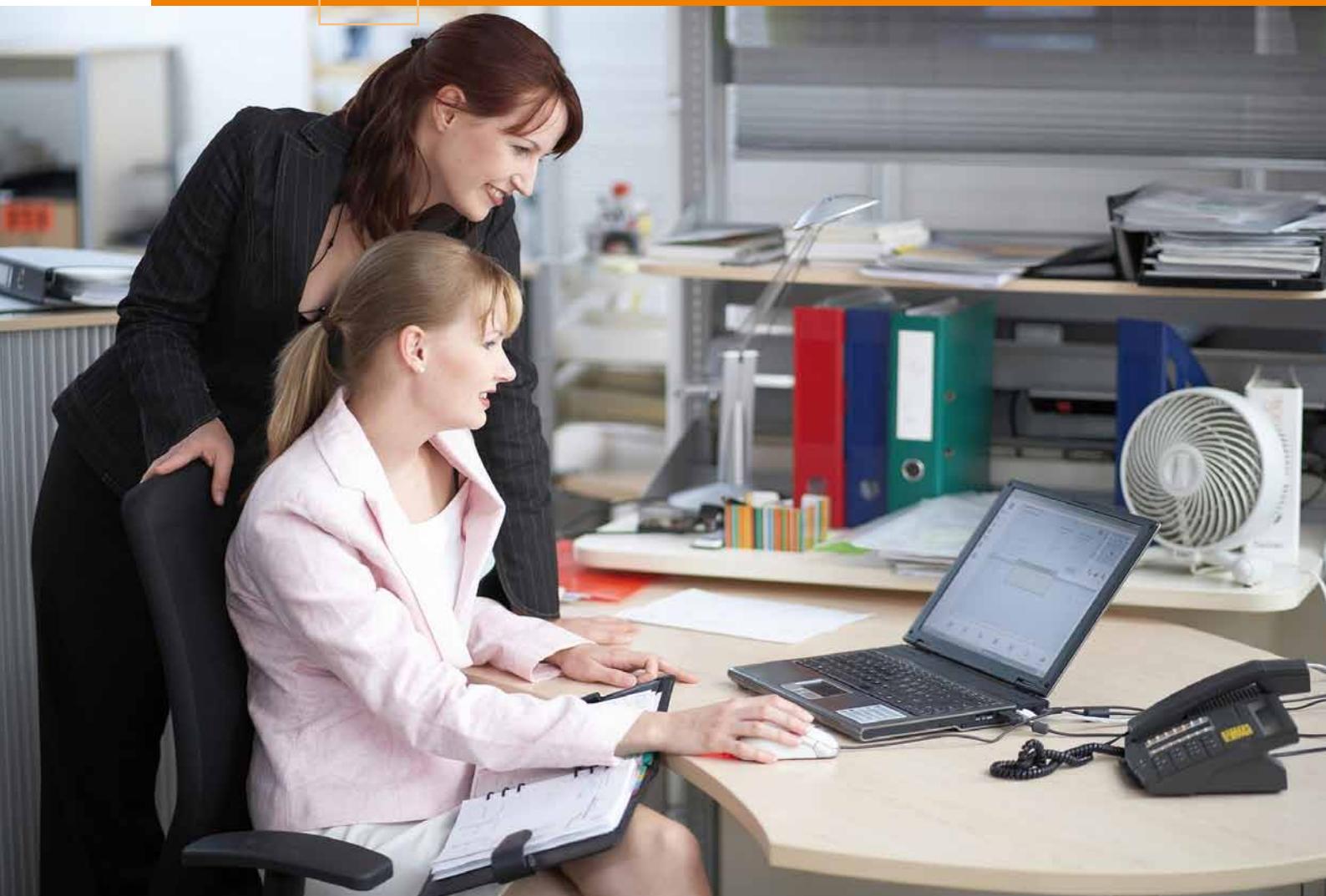
### **Maggiore qualità dell'abitare e della vita**

FERMACELL greenline contribuisce alla salute degli occupanti

### **Efficacia duratura**

La capacità di assorbimento degli inquinanti della serie FERMACELL greenline mantiene la sua efficacia nel tempo





## Con FERMACELL si lavora meglio Un posto di lavoro più salubre

Molti impiegati negli uffici accusano forti emicranie o reazioni cutanee di natura allergica. La causa non è soltanto un'aria malsana, ma anche i materiali edili impiegati, la mobilia e la tappezzeria rilasciano sostanze inquinanti.

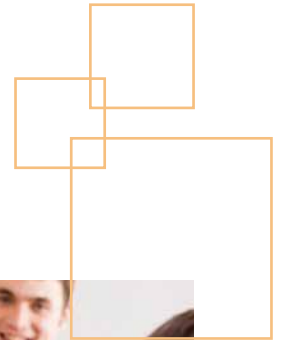
Ad esse si aggiungono ulteriori sostanze nocive emesse da scrivanie, monitor dei PC, stampanti e fotocopiatrici.

Aggiungendo infine profumi o disinfettanti chimici all'acqua utilizzata per umidificare l'ambiente, con l'azione dei climatizzatori non si fa altro che aumentare la quantità di inquinanti nell'aria ambiente.





Analogamente all'ambiente domestico, anche l'ambiente di lavoro è spesso inquinato da sostanze nocive come i VOC



Migliori condizioni di lavoro incrementano la motivazione ed aumentano la capacità produttiva: un compito di FERMACELL greenline



Sul luogo di lavoro vi sono dovunque fattori di rischio per la salubrità dell'aria ambiente e dell'ambiente di lavoro

Il rimedio può essere costituito da una ristrutturazione successiva con FERMACELL greenline.

Nelle ristrutturazioni di uffici ampiamente rovinati, l'impiego di FERMACELL greenline contribuisce sicuramente all'ambiente di lavoro con il suo effetto purificante e riduce i costi aziendali dovuti a malattie. Non fa molta differenza che gli inquinanti si trovino già nei locali, che vi siano portati dalle officine di produzione o dai depositi o dagli impiegati stessi.



## **FERMACELL nelle istituzioni a carattere sociale**

# **Ristrutturare con un'attenzione responsabile per le persone**

Non solo negli appartamenti e negli uffici sono presenti inquinanti, ma anche nei molti asili e nelle scuole. Sia che accada nel periodo in cui i bimbi iniziano ad andare all'asilo o più tardi a scuola, bambini e ragazzi necessitano entrambi di condizioni ottimali per l'apprendimento, specialmente in questa fase di sviluppo. La qualità dell'ambiente influenza immediatamente le prestazioni degli alunni.

È per questo che una metodologia costruttiva ecologica ed orientata alla salubrità acquista un'importanza sempre maggiore. Le lastre in gessofibra FERMACELL ed in misura ancora maggiore le lastre della serie FERMACELL greenline contribuiscono ad una buona qualità dell'aria ambiente e dunque ad un ambiente salubre.



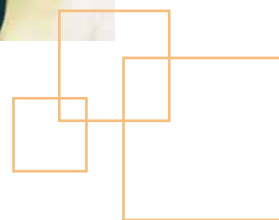


FERMACELL greenline è in grado di produrre un'aria migliore ed un maggiore benessere in modo particolare nelle camere d'ospedale, contribuendo significativamente alla guarigione dei pazienti. L'aria malsana negli ospedali può essere causata da sostanze inquinanti volatili emesse da materiali edili, rivestimenti dei pavimenti, materiali isolanti o apparecchiature tecniche che possono provocare in ultima analisi reazioni di ipersensibilità.

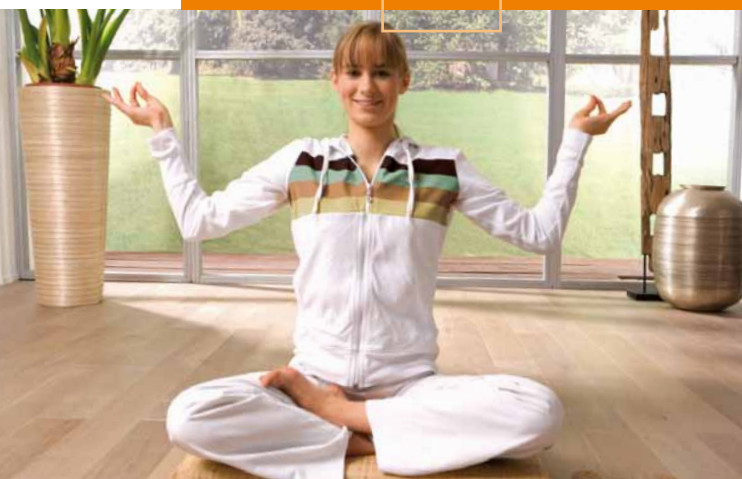


La guarigione dei pazienti non dovrebbe essere rallentata dagli effetti negativi delle sostanze inquinanti presenti nell'aria

Una ristrutturazione con FERMACELL greenline può influenzare positivamente l'apprendimento e quindi le capacità degli alunni







## Un valore aggiunto alla ristrutturazione

# Protezione completa con FERMACELL

FERMACELL può offrire adesso molto di più in tema di benessere abitativo con il suo pacchetto di protezione completa.

### Salubrità

Obiettivo dichiarato di FERMACELL è proprio minimizzare gli inquinanti per tutti ed incrementare la qualità della vita per milioni di persone allergiche.

### Protezione

Offrendo un ottimo isolamento acustico e termico FERMACELL permette di avere un clima ambiente eccellente ed assicura una protezione assoluta, con il piacevole desiderio di tornare "finalmente a casa" anche in condizioni ambientali decisamente pesanti



Per soddisfare perfettamente i requisiti di homing, oltre all'ecocompatibilità sono necessari ulteriori aspetti fra cui protezione della sfera privata e del clima ambiente, per non parlare di fattori di sicurezza come stabilità, protezione antisismica, protezione antincendio e resistenza all'umidità. Anche in questo caso le lastre in gessofibra FERMACELL hanno molto da offrire. Per esigenze inconsuete sono disponibili anche le lastre cementizie della serie di prodotti Powerpanel e FERMACELL Aestuver.



## Sicurezza

Solo chi si sente al sicuro all'interno delle proprie quattro mura può davvero percepire una sensazione di vero benessere. Strutture stabili che resistono ai fenomeni sismici, un'uniformità dell'umidità degli ambienti ed una protezione antincendio offrono una sicurezza aggiuntiva

## Comfort

Gli aspetti positivi delle ristrutturazioni con FERMACELL costituiscono nel loro insieme condizioni ottimali per un benessere completo un investimento per la qualità della vita con un'attenzione particolare alla sostenibilità

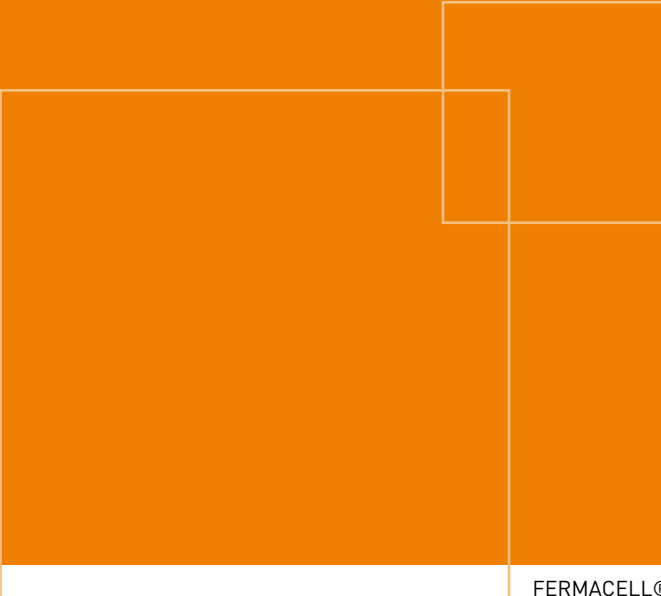


### Benessere abitativo con FERMACELL:

- costruzioni per un abitare salubre con prodotti a basse emissioni e dal ridotto contenuto di sostanze nocive
- ottimo isolamento acustico a garanzia di riposo e buoni rapporti di vicinato
- elevata stabilità e sicurezza antisismica per un solido vivere
- supporto stabile per una maggiore libertà di arredamento
- sicurezza per i locali umidi, per wellness e piscine, con FERMACELL Powerpanel
- migliore protezione antincendio con FERMACELL per la massima sicurezza



# fermacell®



FERMACELL® è un marchio registrato del gruppo XELLA.

Con riserva di modifiche senza preavviso.  
Edizione 07/2010.

**FERMACELL S.r.l.**  
**Ufficio Commerciale Italia**  
**Via Vespucci, 47**  
**24050 - Grassobbio (Bg)**  
**Tel. 035.4522448**  
**Fax 035.3843941**  
[www.fermacell.it](http://www.fermacell.it)